



SMARTES PFLANZENMANAGEMENT

INTELLIGENT. RESSOURCENSCHONEND. ZUKUNFTSORIENTIERT.

NÄHER AN DER PFLANZE – NÄHER AM KUNDEN

FLORJA Smart Gardening schafft eine unmittelbare Verbindung von Pflanze und Technik mit jedem internetfähigen Endgerät. Dies ermöglicht u. a. eine **maßgenaue Bewässerung** inkl. Automatisierungsoptionen und erweitert das Spektrum möglicher anzubietender Dienstleistungen enorm (Baumpflege, Schädlingswarnungen, Gieß-Service, ...)

Smartes Pflanzenmanagement mit FLORJA bedeutet:

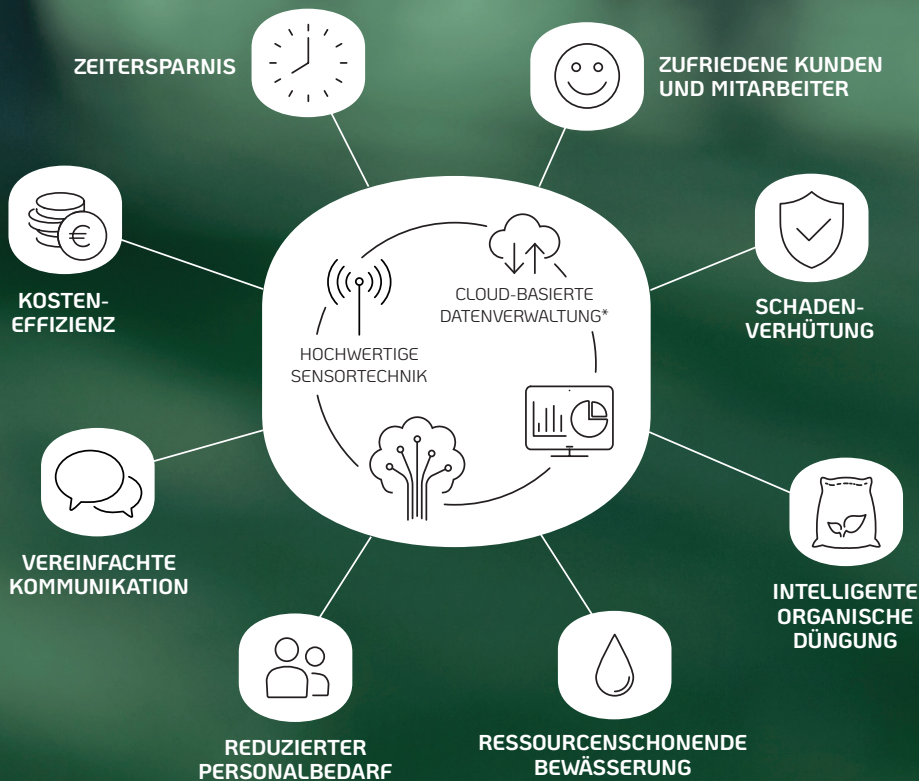
- Messung des individuellen Pflanzenbedarfs via **modernster Sensortechnologie** – Top-Qualität made in Europe
- **individuelle Gieß- und Pflegepläne** basierend auf intelligenten FLORJA-Algorithmen
- Kombination mit Online-Daten (z. B. aktuellste standortbezogene Wetterdaten) und Parametern aus der **umfassenden FLORJA-Wissensdatenbank**
- **offene Cloud-Plattform** (übersichtliche Visualisierung, intuitive Nutzeroberfläche, Integration bestehender Bewässerungssysteme und beliebiger LoRaWAN-Geräte)



Premium-Sensortechnologie



IHRE VORTEILE AUF EINEN BLICK



*ECHTZEIT- UND HISTORISCHE SENSORDATEN, ERGÄNZT DURCH EXTERNE DATEN (Z. B. WETTERVORHERSAGE)

FLORJA JETZT TESTEN

FLORJA bietet eine **verlässliche** und **kostengünstige** Smart Gardening Lösung, mit der Sie Ihrem Kundenservice eine ganz neue Dimension verleihen und **nachhaltig** einen spürbaren und wichtigen Beitrag für unsere Umwelt leisten können.

Jetzt informieren und individuellen Test vereinbaren!

T +49 89 30 76 03 81 **E** info@florja.com florja.com



Gewinner des
TASPO-Awards 2019
Bestes Produkt für
die Generation Y

FLORJA
SMART GARDENING